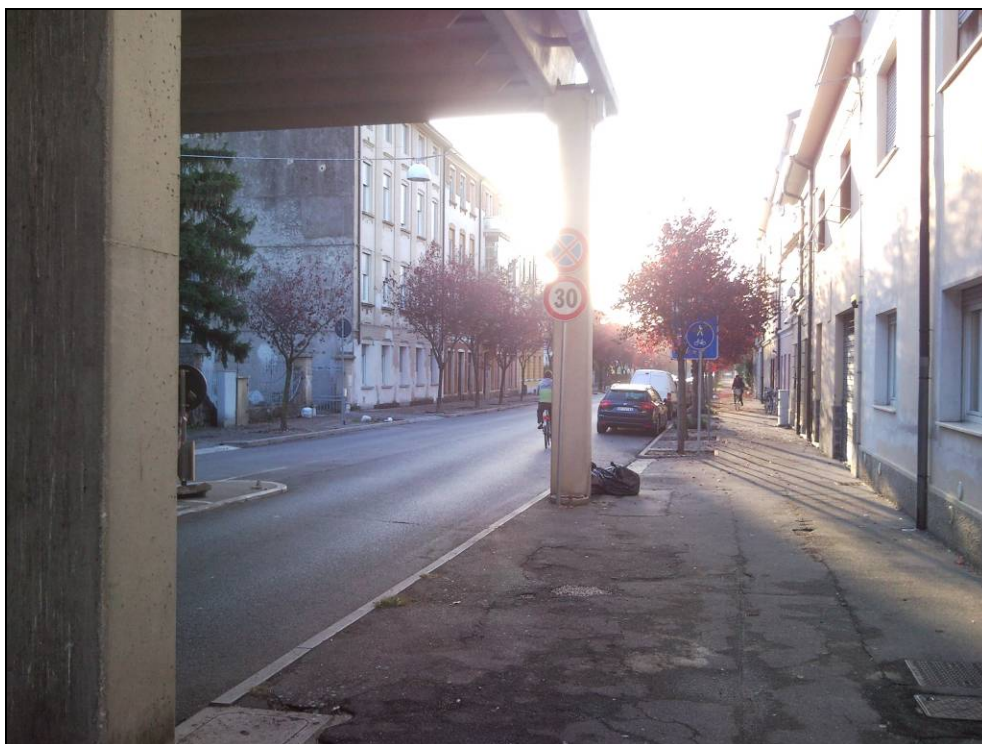




## DOCUMENTAZIONE FOTOGRAFICA



**FOTO 1** confine di Stato italo-sloveno. Punto di ripresa fotografica dal confine verso via San Gabriele.



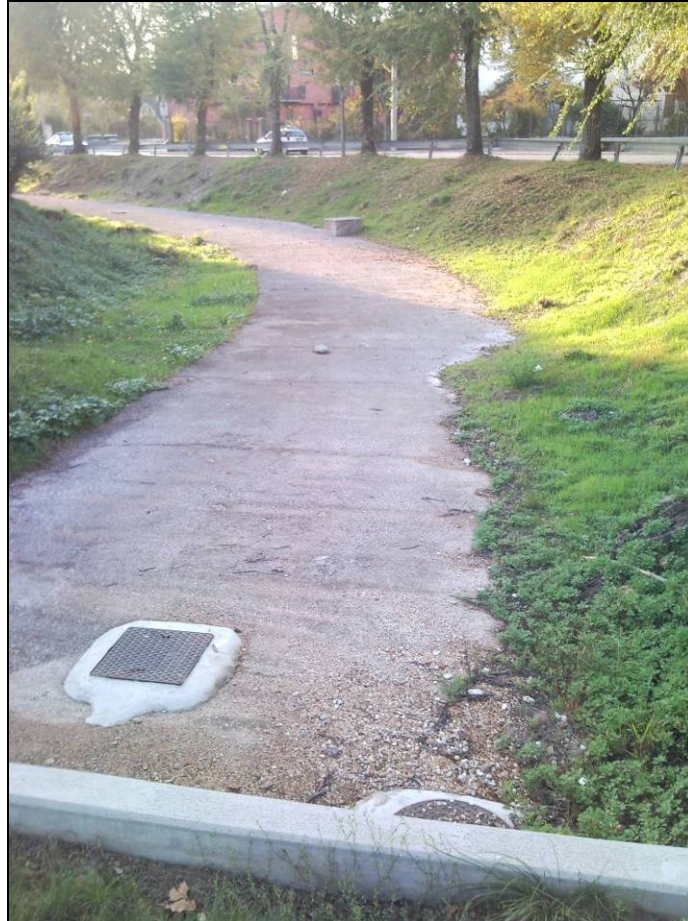
**FOTO 2** muretto di confine Italia-Slovenia. In lontananza la staccionata che delimita il tratto di torrente Corno coperto a fianco di Via dei Catterini.



**FOTO 3 punto di ripresa fotografica lungo il confine. In lontananza via del Catterini e il torrente Corno coperto.**



**FOTO 4 confine italo-sloveno. Il manufatto ai piedi del muretto individua l'ingresso del torrente Corno nel territorio italiano. Il Corno in questo tratto scorre in sotterraneo.**



**FOTO 5 tratto del torrente Corno coperto a fianco di via dei Catterini.**



**FOTO 6 tratto del torrente Corno coperto a fianco di via dei Catterini.**



**FOTO 7 il torrente Corno coperto a fianco di Via dei Catterini. La foto è scattata dalla strada in prossimità di via San Gabriele.**



**FOTO 8 il tratto di torrente Corno a valle di via San Gabriele coperto da una folta vegetazione.**



**FOTO 9** parco urbano lungo via Brass. Il perimetro della staccionata evidenzia il percorso del torrente Corno che scorre al di sotto.



**FOTO 10** stato di fatto del parco urbano lungo via Italice Brass.



**FOTO 11** parco Iugno Via Italice Brass. Il muretto con la staccionata delimita il tracciato del torrente Corno che scorre nel tratto coperto.



**FOTO 12** il torrente Corno canalizzato nel tratto a cielo aperto.



**FOTO 13** lo stato di fatto del vecchio ponte in pietra di via del Boschetto all'interno della Valletta.



**FOTO 14** tratto di torrente Corno canalizzato. In lontananza il terrapieno di Viale Oriani.





**FOTO 15 sbocco del Corno dal terrapieno di Viale Oriani.**



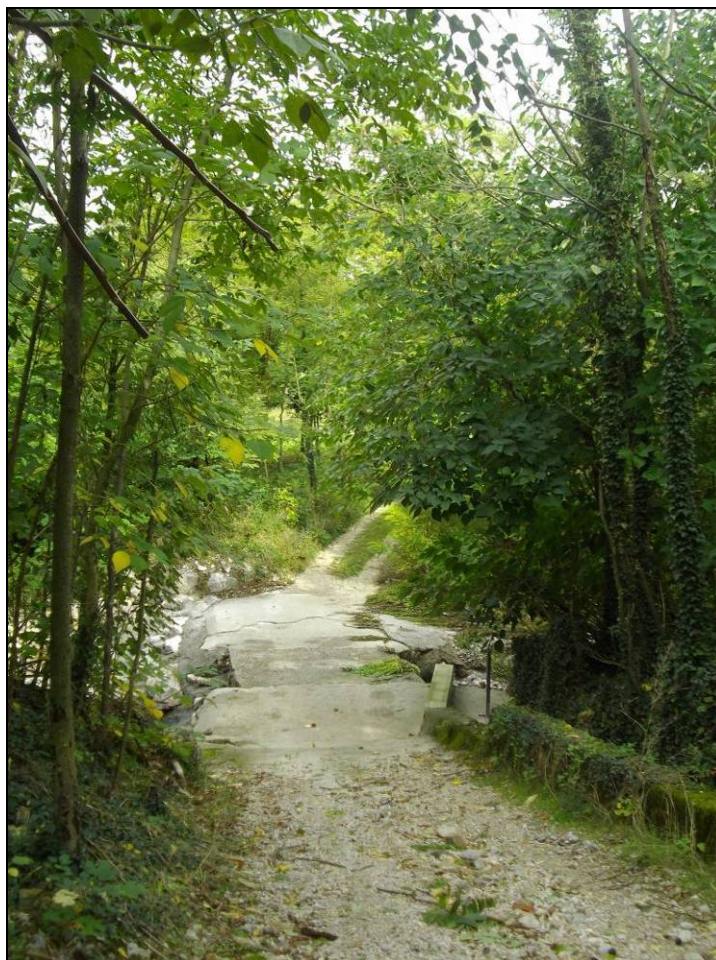
**FOTO 16 il torrente Corno a valle del terrapieno di Viale Oriani.**



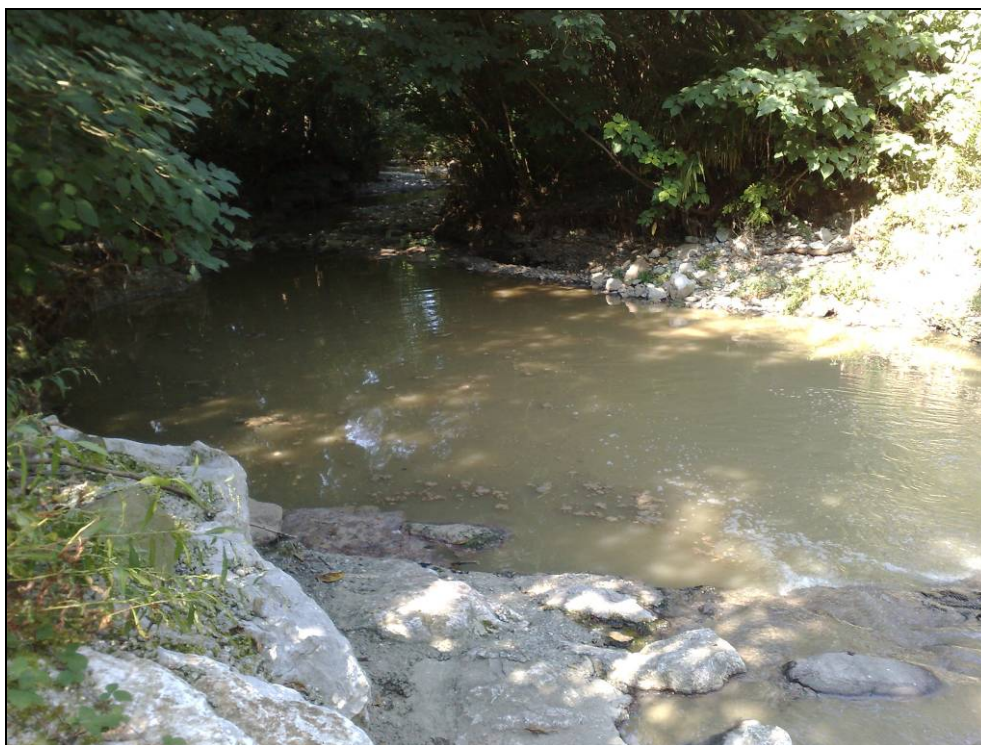
**FOTO 17 precaria sistemazione spondale con massi a valle del terrapieno di Viale Oriani.**



**FOTO 18 visibili cedimenti lungo la sponda sinistra a valle del terrapieno di Viale Oriani.**



**FOTO 19 vicolo del guado con l'attuale manufatto di attraversamento del Corno.**



**FOTO 20 situazione del torrente Corno a valle del guado.**



**FOTO 21 il torrente Corno a monte del guado.**



**FOTO 22 situazione ripresa dall'aveo del Corno nel tratto "naturale".**



**FOTO 23 attuale sponda lungo il Corno.**



**FOTO 24 situazione ripresa dall'aveo del Corno nel tratto "naturale".**



**FOTO 25** foto scattata dall'incrocio tra via Generale Scodnik e via Italice Brass.



**FOTO 26** incrocio tra Via dei Catterini e Via San Gabriele.



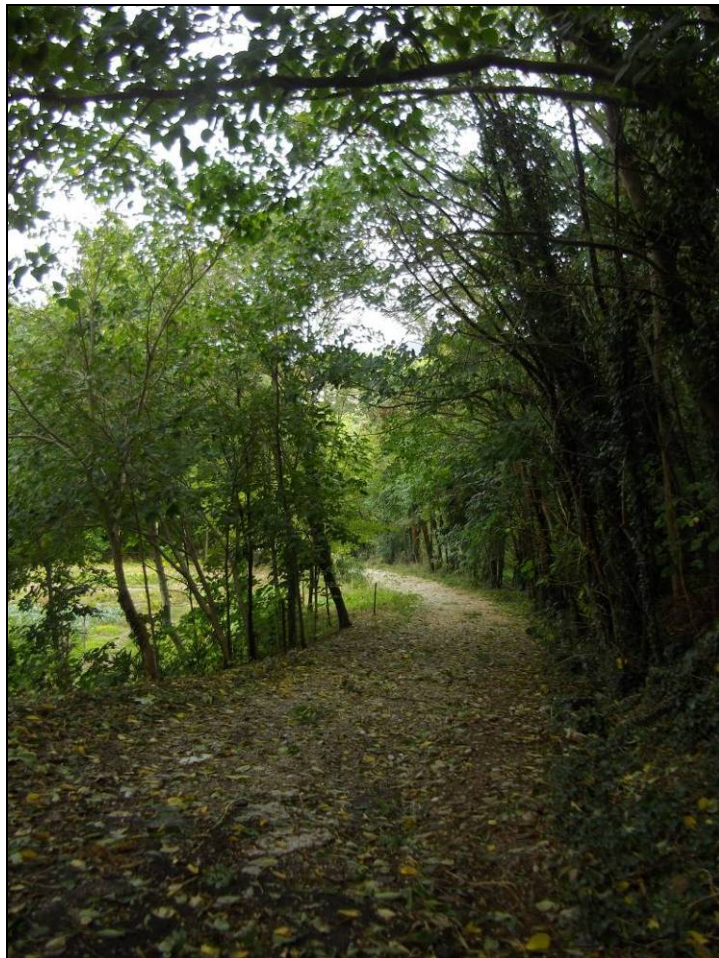
**FOTO 27 Viale Oriani.**



**FOTO 28 villa Coronini ripresa dal Largo Culiati**

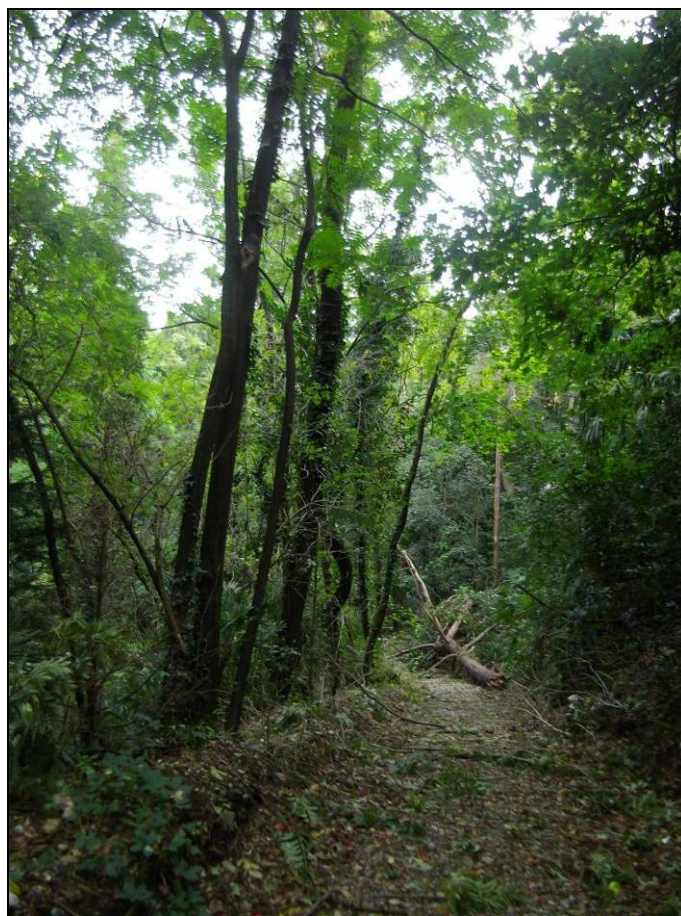


**FOTO 29** foto scattata dal vicolo del Guado.



**FOTO 30** discesa lungo il vicolo del Guado.





**FOTO 31** discesa lungo la Valletta da Via Ippolito Nievo.



**FOTO 32** situazione della vegetazione lungo la pista esistente scendendo da Via Ippolito Nievo.



**FOTO 33** folta vegetazione esistente.



**FOTO 34** campo coltivato in prossimità del vicolo del Guado.



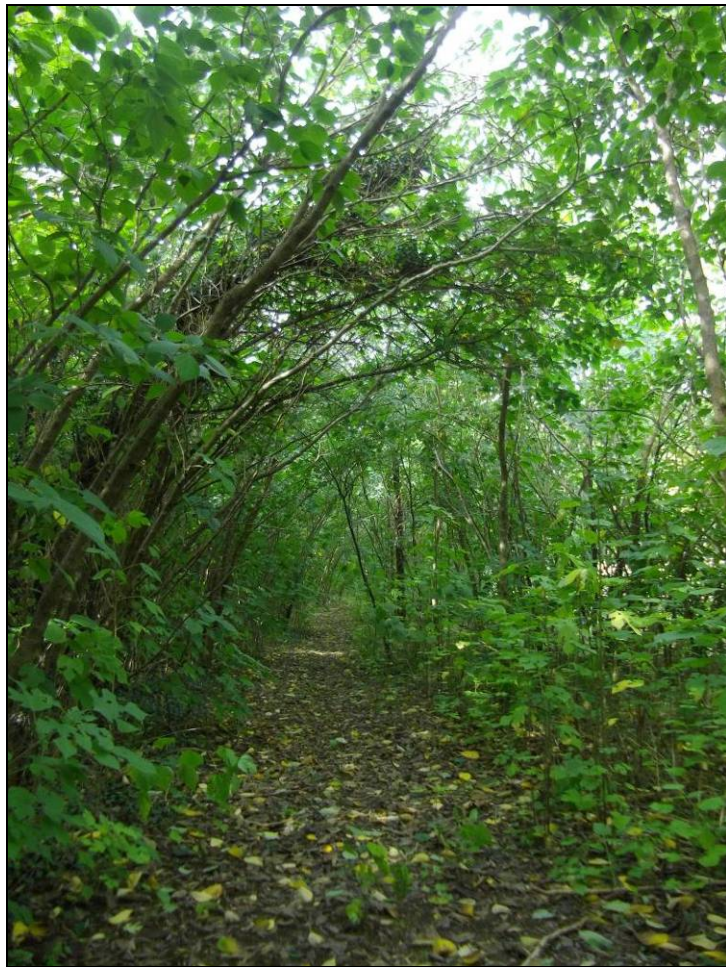
**FOTO 35 sentiero esistente all'interno del parco.**



**FOTO 36 seminativi esistenti all'interno del parco.**



**FOTO 37** piccolo appezzamento con ulivi di qualche anno di età.



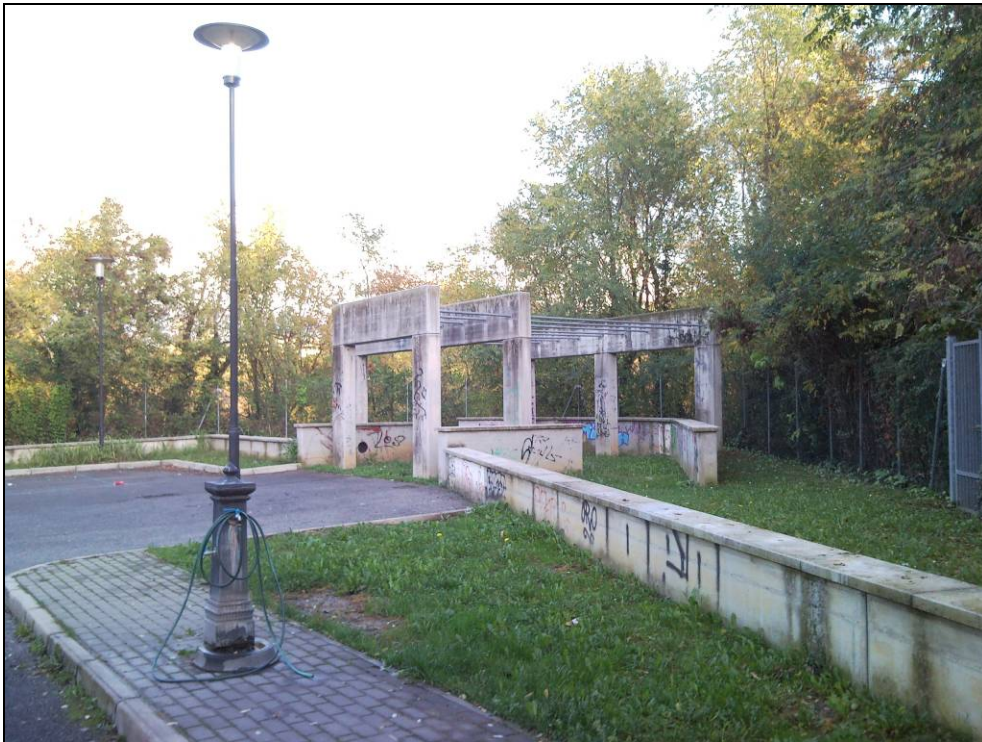
**FOTO 38** folta vegetazione composta principalmente da Brussonetia.



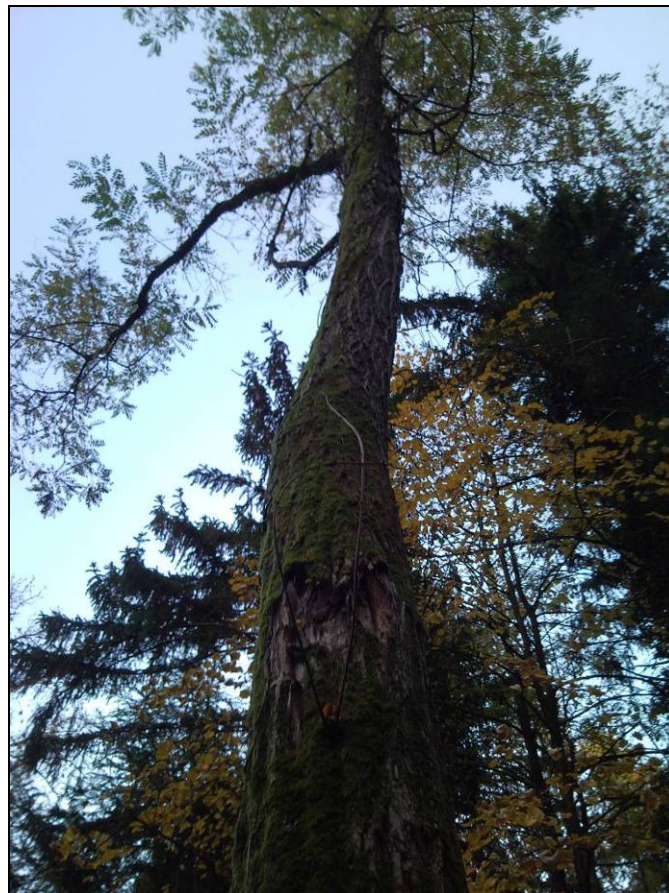
**FOTO 39 seminativi esistenti.**



**FOTO 40 foto scattata in prossimità del vicolo del Guado.**



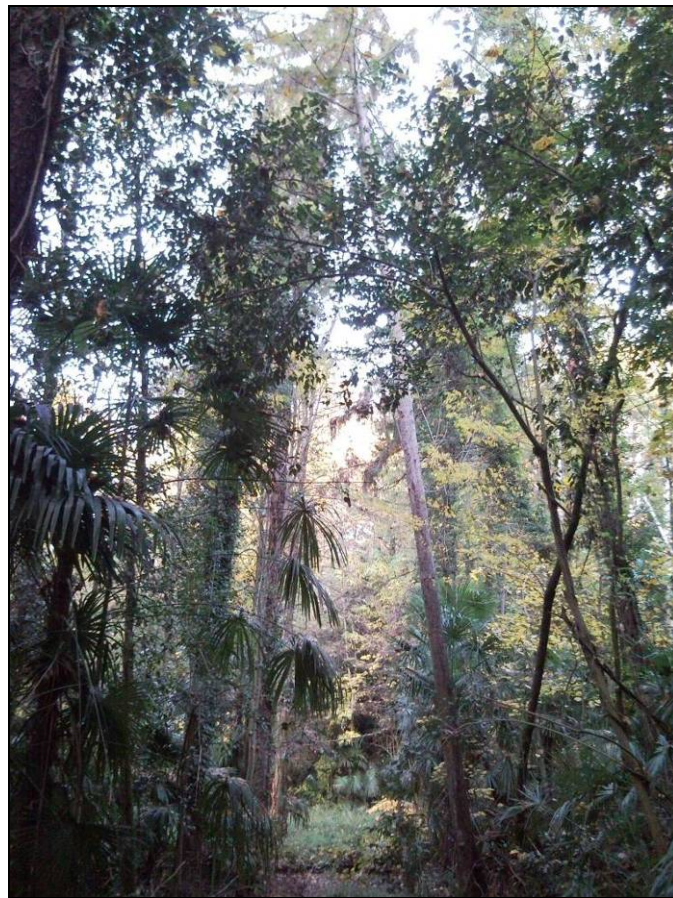
**FOTO 41** manufatto presente nel parcheggio di Viale Oriani.



**FOTO 42** piante arboree di notevole altezza. Si nota la presenza di una vistosa ferita al fusto.



**FOTO 43** folta vegetazione in stato di abbandono nel parco della Valletta, vicino



**FOTO 44** folta vegetazione e presenza di numerose piante instabili.



**FOTO 45 presenza di piante schiantate e gravemente instabili.**



**FOTO 46 villa in stile austriaco.**





**FOTO 47** accesso in prossimità di Via Brigata Casale.



**FOTO 48** folta vegetazione arbustiva prevalente di *Broussonetia papyrifera*, fortemente invasiva.



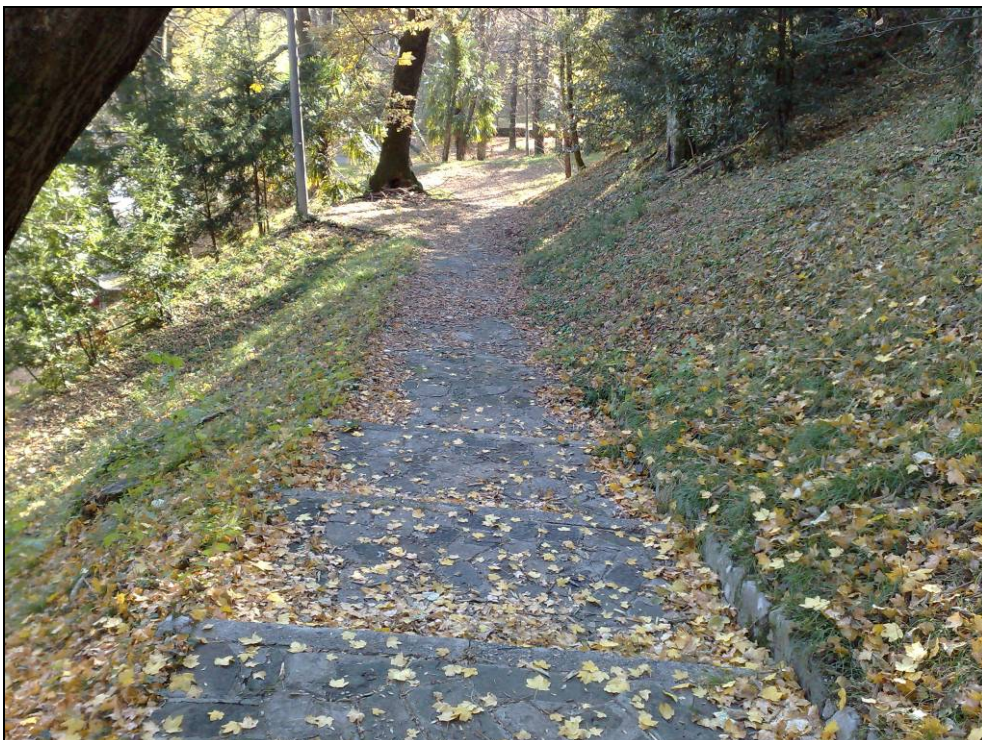
**FOTO 49 il torrente Corno in prossimità del terrapieno di Viale Cristoforo Colombo.**



**FOTO 50 il passaggio L.L. Zamenhof ripreso dal Viale XX Settembre.**



**FOTO 51** scalinata esistente di accesso al parco (dietro la palestra).



**FOTO 52** scalinata esistente che scende dal passaggio L.L. Zamenhof.



**FOTO 53 sentiero esistente che scende dal Passaggio Zamenhof.**



**FOTO 54 il torrente Corno fuoriesce dalla copertura dell'area industriale prossima al fiume Isonzo.**



**FOTO 55 il torrente Corno canalizzato a fianco dell'industria a valle di viale Cristoforo Colombo.**



**FOTO 56 attraversamento esistente.**



**FOTO 57 il torrente Corno nel tratto prossimo alla sua immissione nell'Isonzo.**