



LAVORI DI RIQUALIFICAZIONE IDRAULICA
E IGIENICA DEL TORRENTE CORNO
E DEL SUO BACINO

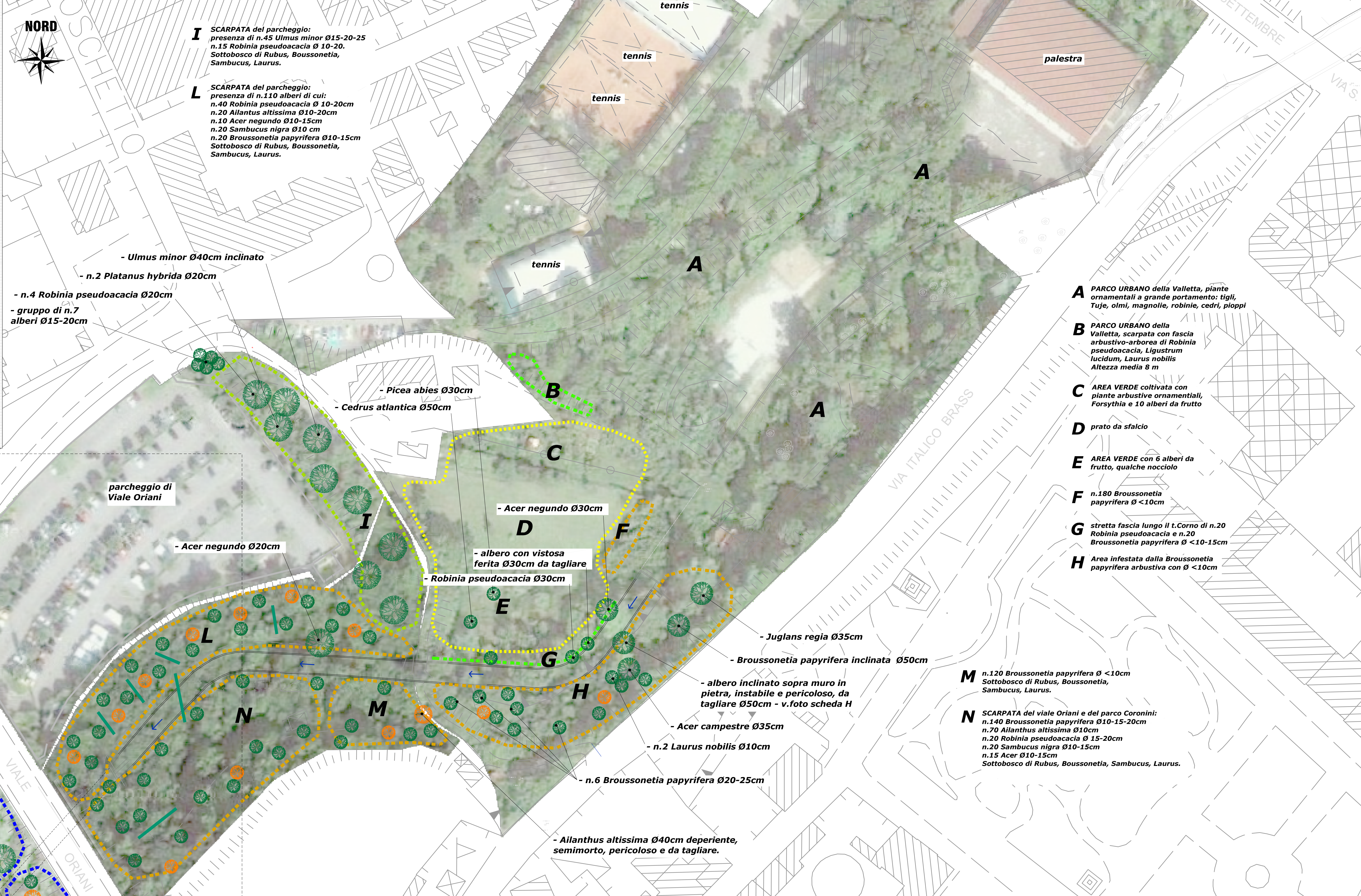
- PROGETTO DEFINITIVO -

| | |
|---|---|
| Titolo dell'elaborato | Allegato n° |
| RILIEVO DELLA VEGETAZIONE ARBOREO-ARBUSTIVA dal parco pubblico a Viale Oriani rif. nota prot.n.10.03/3/009 dd.26.01.2012 STBP | 3.8.2 |
| Scala: 1:500 | Data: 21 OTTOBRE 2011 |
| RTP raggruppamento temporaneo di professionisti | Committente: |
| CAPOGRUPPO MANDATARIO: dott. ing. Mario CAUSERO | COMUNE DI GORIZIA Piazza Municipio, 1 34170 GORIZIA |
| MANDANTE: PROTECO S.r.l. direttori tecnici: prof. Ing. A. ADAMI, dott. Ing. G. COMOLA collaboratori: dott. Ing. A. VENUTI | REV. N. DATA |
| SERTECO S.p.A. dott. Ing. Akko TOSOLINI | N.E. 1 30 maggio 2012 |
| dott. ing. Gianpaolo GUARAN | |
| NATURSTUDIO Piccola s.c.r.l. | |
| CONSULENZA SPECIALISTICA IDRAULICA: dr. Primož Banovec, univ. dipl. inž. grad. Osebrni žig. Id. Št.: G-3151 Inštitut za vodarstvo, d.o.o. | |



LEGENDA:

| | |
|-------------------------------|--|
| - <i>Juglans regia</i> Ø 35cm | Nome scientifico della pianta e diametro a 1,30m di altezza da terra |
| | Alberi schiantati a terra da rimuovere o visibilmente inclinati e instabili da rimuovere |
| | Alberi morti in piedi |



I SCARPATA del parcheggio:
presenza di n.45 *Ulmus minor* Ø15-20-25
n.15 *Robinia pseudoacacia* Ø 10-20.
Sottobosco di *Rubus*, *Boussonetia*,
Sambucus, *Laurus*.

L SCARPATA del parcheggio:
presenza di n.110 alberi di cui:
n.40 *Robinia pseudoacacia* Ø 10-20cm
n.20 *Allantus altissima* Ø10-20cm
n.10 *Acer negundo* Ø10-15cm
n.20 *Sambucus nigra* Ø10 cm
n.20 *Broussonetia papyrifera* Ø10-15cm
Sottobosco di *Rubus*, *Boussonetia*,
Sambucus, *Laurus*.

- *Ulmus minor* Ø40cm inclinato
- n.2 *Platanus hybrida* Ø20cm
- n.4 *Robinia pseudoacacia* Ø20cm
- gruppo di n.7
alberi Ø15-20cm

- *Picea abies* Ø30cm
- *Cedrus atlantica* Ø50cm

- *Acer negundo* Ø30cm
- albero con vistosa
ferita Ø30cm da tagliare
- *Robinia pseudoacacia* Ø30cm

- *Acer negundo* Ø20cm

- *Juglans regia* Ø35cm
- *Broussonetia papyrifera* inclinata Ø50cm

- albero inclinato sopra muro in
pietra, instabile e pericoloso, da
tagliare Ø50cm - v. foto scheda H
- *Acer campestre* Ø35cm
- n.2 *Laurus nobilis* Ø10cm

- n.6 *Broussonetia papyrifera* Ø20-25cm

- *Allantus altissima* Ø40cm deperiente,
semimorto, pericoloso e da tagliare.

A PARCO URBANO della Valletta, piante
ornamentali a grande portamento: tigli,
Tuje, olmi, magnolie, robinie, cedri, pioppi

B PARCO URBANO della
Valletta, scarpata con fascia
arbustivo-arborea di *Robinia
pseudoacacia*, *Ligustrum
lucidum*, *Laurus nobilis*
Altezza media 8 m

C AREA VERDE coltivata con
piante arbustive ornamentali,
Forsythia e 10 alberi da frutto

D prato da sfalcio

E AREA VERDE con 6 alberi da
frutto, qualche nocciolo

F n.180 *Broussonetia
papyrifera* Ø <10cm

G stretta fascia lungo il t.Corno di n.20
Robinia pseudoacacia e n.20
Broussonetia papyrifera Ø <10-15cm

H Area infestata dalla *Broussonetia
papyrifera* arbustiva con Ø <10cm

M n.120 *Broussonetia papyrifera* Ø <10cm
Sottobosco di *Rubus*, *Boussonetia*,
Sambucus, *Laurus*.

N SCARPATA del viale Oriani e del parco Coronini:
n.140 *Broussonetia papyrifera* Ø10-15-20cm
n.70 *Allantus altissima* Ø10cm
n.20 *Robinia pseudoacacia* Ø 15-20cm
n.20 *Sambucus nigra* Ø10-15cm
n.15 *Acer* Ø10-15cm
Sottobosco di *Rubus*, *Boussonetia*, *Sambucus*, *Laurus*.