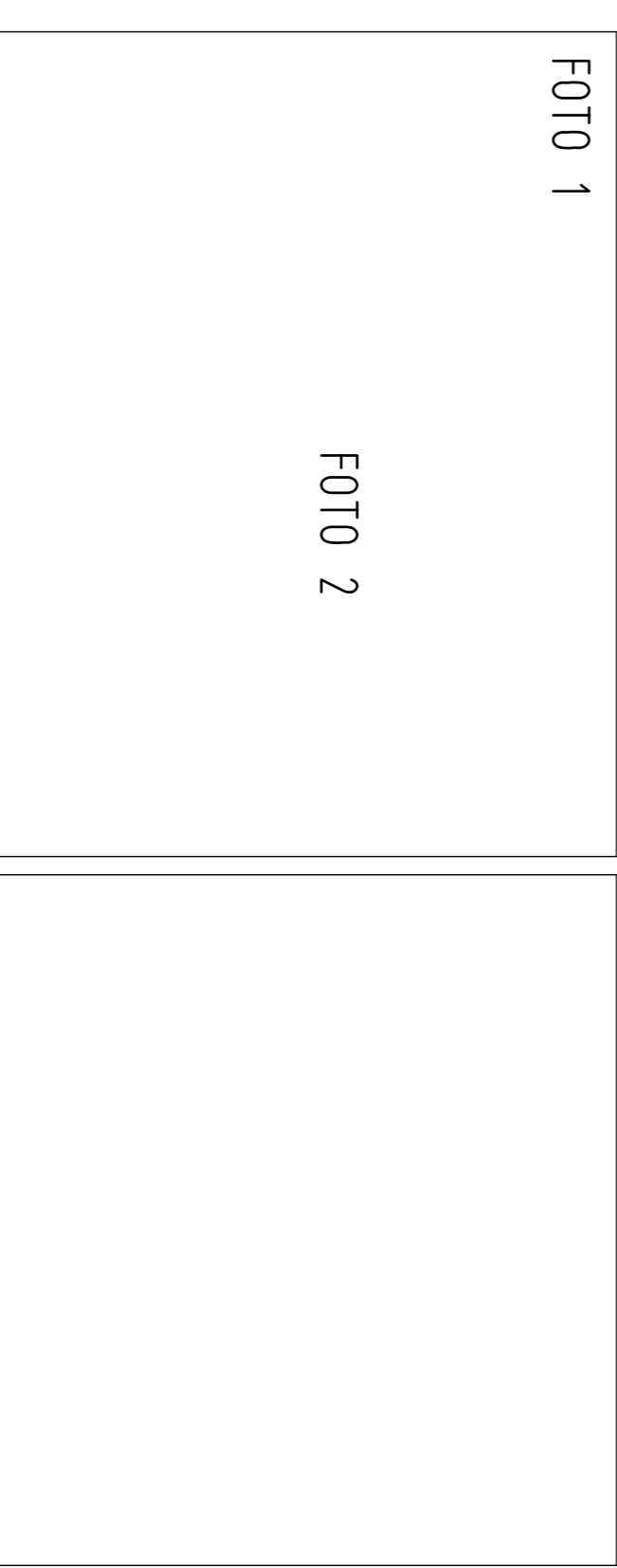


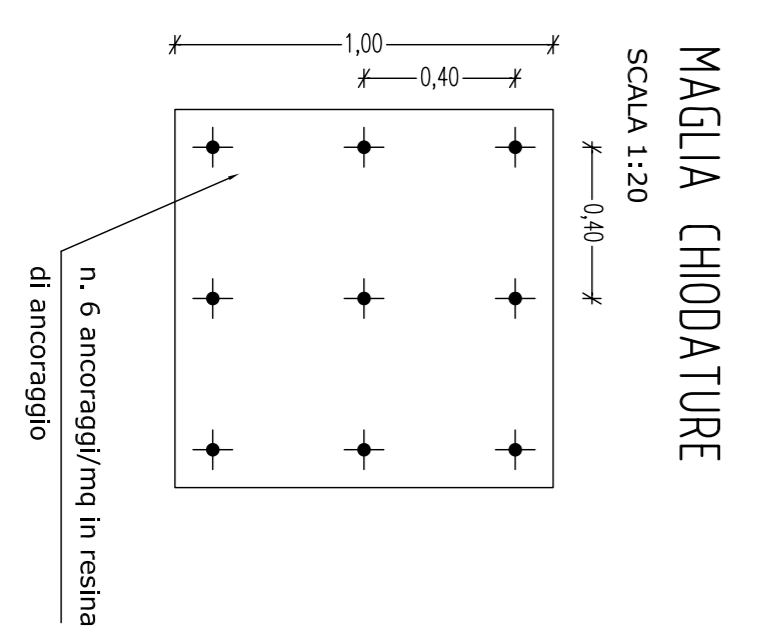
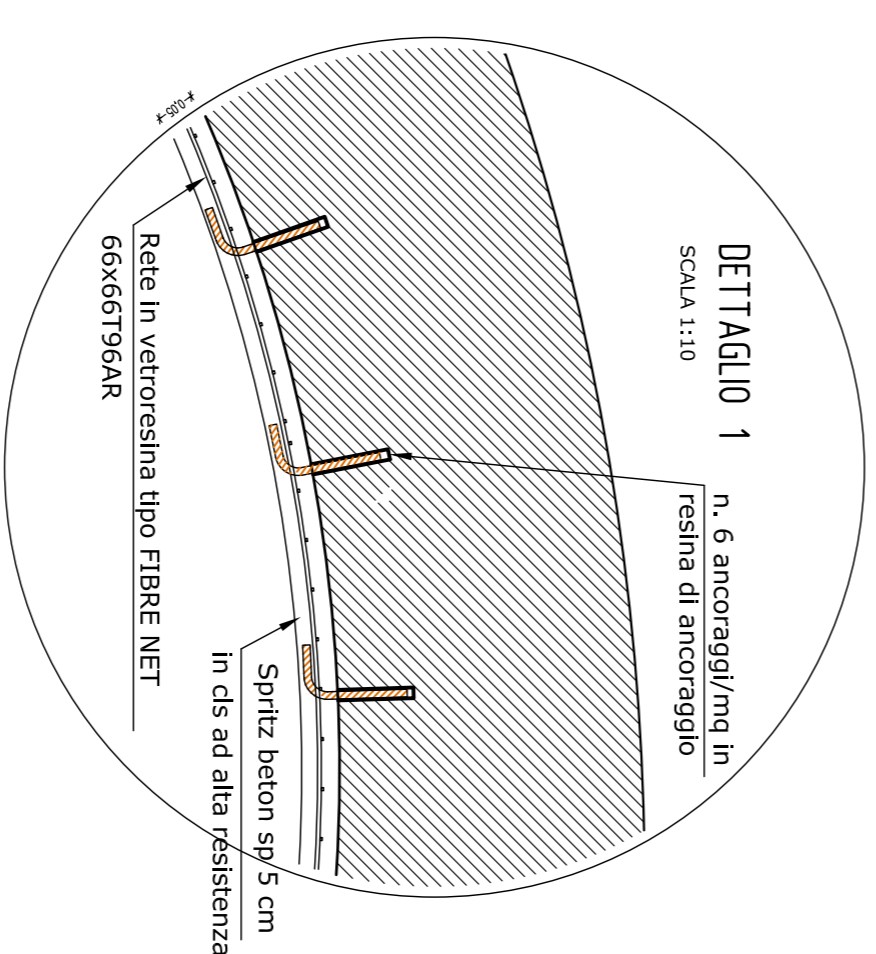
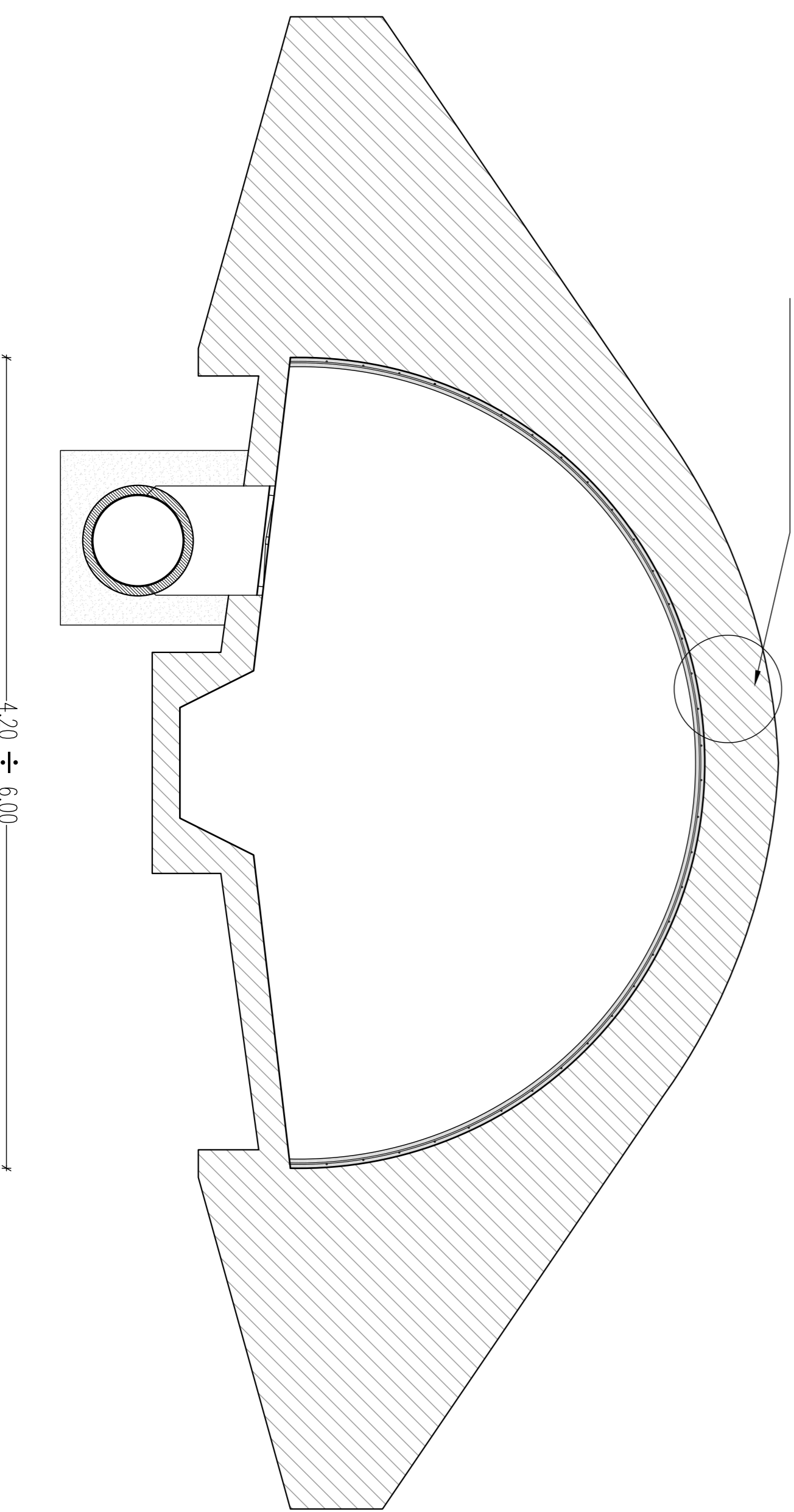
FOTO 1 Esempio di una applicazione della rete in vetroresina tipo "FIBRE NET"

FOTO 2 Corretto ancoraggio della rete alla parete



SEZIONE TIPO  
Scala 1:25

Vedi dettaglio 1



REGIONE AUTONOMA FRIULI VENEZIA GIULIA  
PROVINCIA DI GORIZIA  
**COMUNE DI GORIZIA**

**LAVORI DI RIQUALIFICAZIONE IDRICA E IGIENICA DEL TORRENTE CORNO E DEL SUO BACINO**  
- PROGETTO DEFINITIVO -

INTERVENTO SUL COLLETTORE ESISTENTE RISANAMENTO CONSERVATIVO - PLANIMETRIA E SEZIONE TIPO

Allegato n°  
**2.3**

Scale: 1:2000 - 1:25 - 1:20 - 1:10 - 1:5

Data: 21 OTTOBRE 2011

RTP raggruppamento temporaneo di professionisti

CAPOGRUPPO/AMMINISTRATORE:  
dot. Ing. Mario CAUSERO

MANFATTI:  
PROTECO S.r.l. direttori tecnici: prof. Ing. A. ADAMI, dott. Ing. G. COMOLA  
collaboratori: dott. Ing. AVERNUTI

SERTECO S.p.A. dott. Ing. Aldo TOSOLINI

dot. Ing. Gianpaolo GUARANI

NATURSTUDIO Piccola s.c.r.l.

CONSULENZA PERIZIALE TECNICA PERITALE:  
dr. Primož Banovec, univ. dipl. inž. grad. Operativni Zbir. št. št. G-3151  
Instituti za vodenstvo, d.o.o.

Commitente:

**COMUNE DI GORIZIA**  
Piazza Municipio, 1  
34170 GORIZIA

REV.	N.	DATA